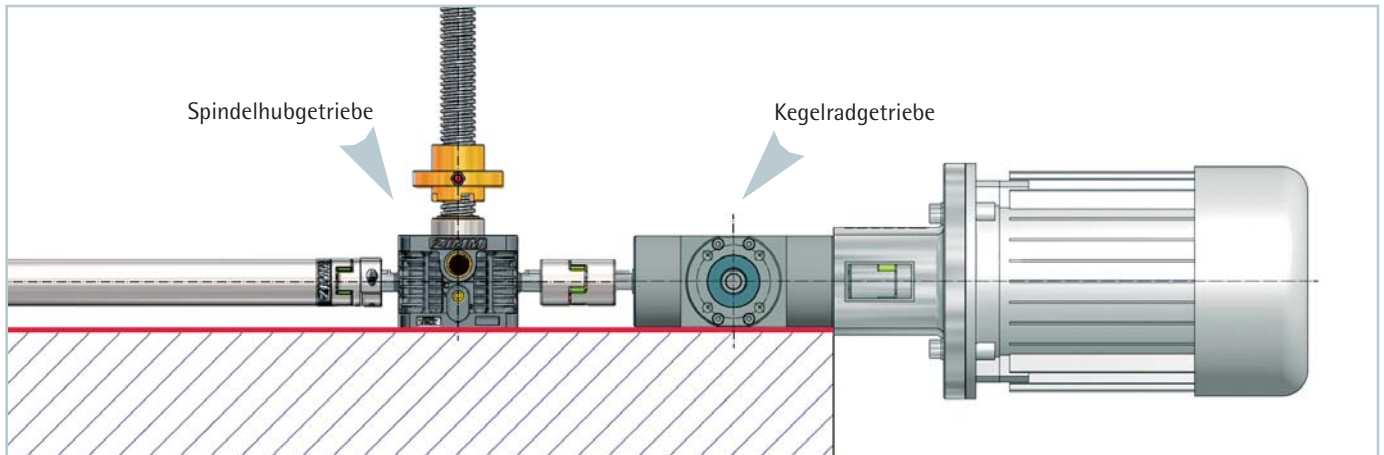


## Kegelradgetriebe – Vorteile

Gleiche Bauhöhe – keine Unterlagen notwendig



Die neuen ZIMM Kegelradgetriebe der Serie KSZ-H haben dieselbe Einbauhöhe wie die ZIMM Hubgetriebe. Dies erleichtert die Konstruktion und Montage, da keine zusätzlichen Unterlagen notwendig bzw. Höhenunterschiede auszugleichen sind.

Die neue KSZ-H Serie ist dimensional kompatibel mit den bisherigen KSZ bzw. KGZ Typen.

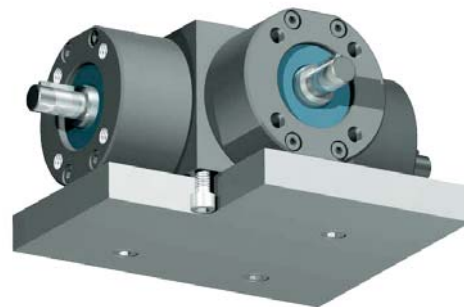
## Zusätzliche Befestigungsmöglichkeiten

Die neue KSZ-H Serie bietet eine zusätzliche Befestigungsmöglichkeit. Neben den üblichen Innengewinden zur Verschraubung von unten, bietet die spezielle Ausführung der Bohrungen nun auch die Möglichkeit der Verschraubung von oben.

Dazu können DIN912 Innensechskantschrauben verwendet werden. Für den einfachen Motoranbau steht die große Auswahl an Standard IEC-Motorflanschen der ZIMM Hubgetriebe zur Verfügung.



Befestigung von oben



Befestigung von unten

## Inhalt



Kegelradgetriebe KSZ-2  
spiralverzahnt



116



Kegelradgetriebe KSZ-H  
spiralverzahnt



118



Kegelradgetriebe KSZ-H  
mit Motorflansch-Kombinationen

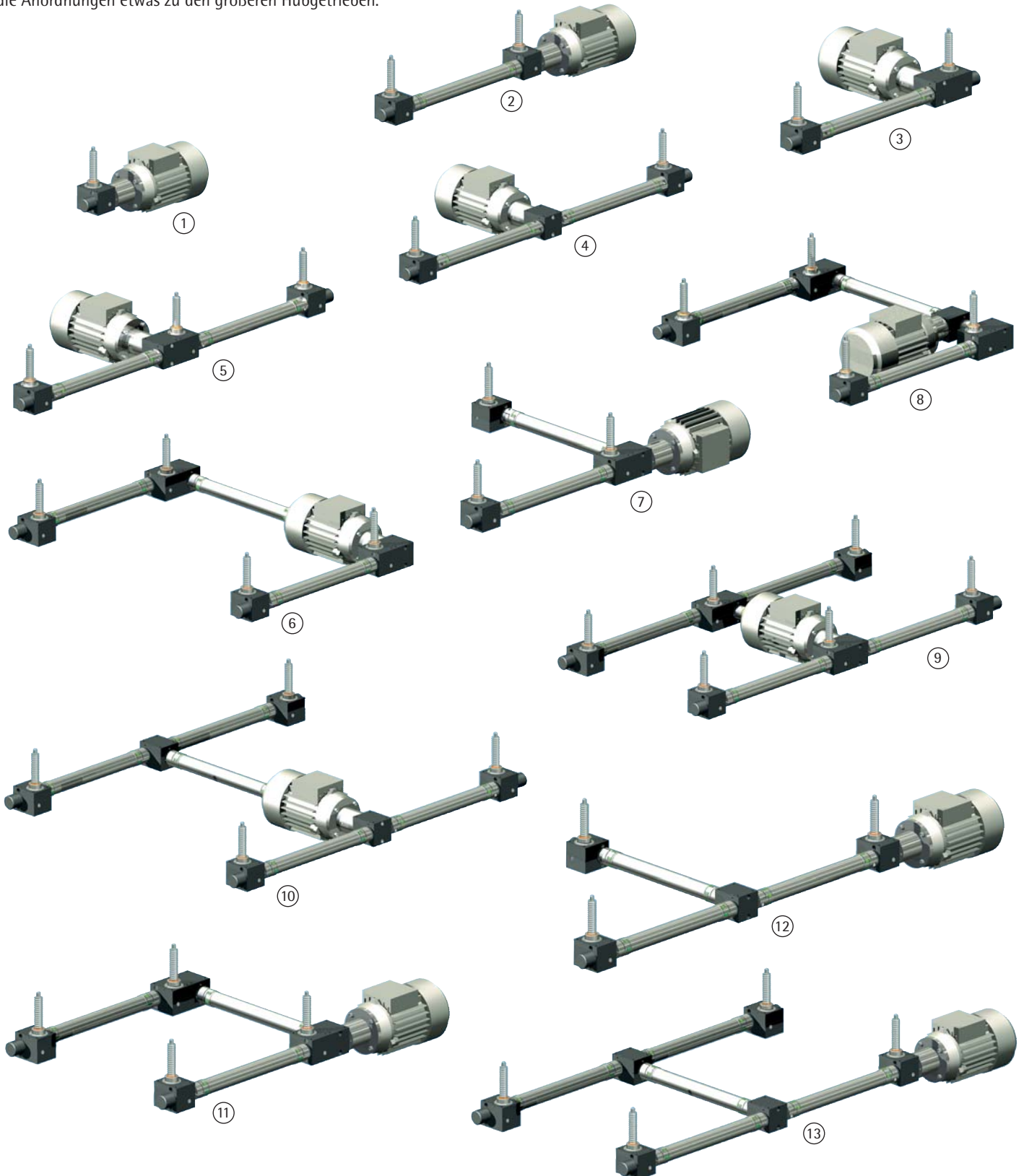
120

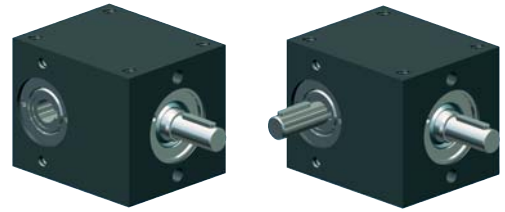
spiralverzahnt



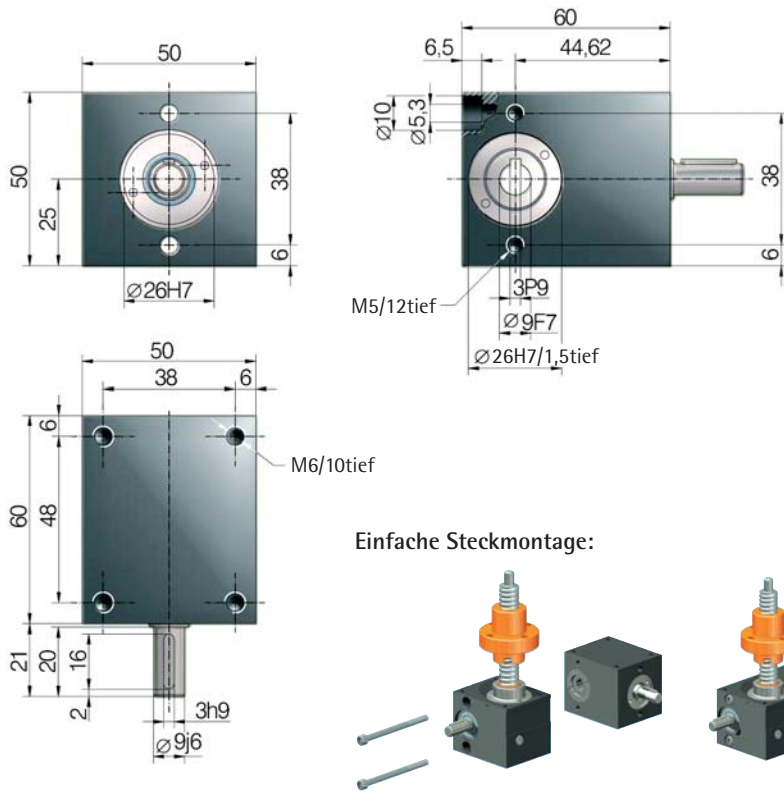
## Kegelradgetriebe KSZ-2 – Beispiele Anordnungen

Da das KSZ-2 ein Aufsteckgetriebe ist, unterscheiden sich die Anordnungen etwas zu den größeren Hubgetrieben.





## Kegelradgetriebe KSZ-2



### Technische Daten

Übersetzung	1:1
Verzahnung	spiralverzahnt
Nenn Drehzahl	1500 rpm
max. Drehzahl	3000 rpm
Nenn Drehmoment	3Nm
max. Drehmoment	4,2 Nm
Leerlauf Drehmoment	0,25 Nm
Einschaltdauer	bis 40%
Schmierstoff	Fließfett
Gewicht	0,45 kg
Material Gehäuse	Aluminium, harteloxiert
Material Welle	Stahl, rostfrei

### Spiralverzahnt

Hohe Drehmomente und ruhiger Lauf durch Spiralverzahnung.

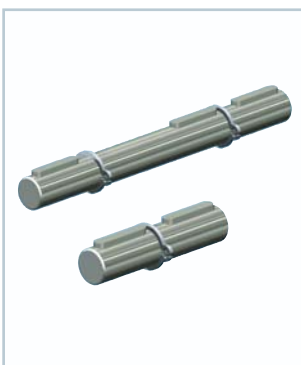
### Aufsteckgetriebe

Das KSZ-2 hat eine durchgehende Hohlwelle. So kann es einfach und platzsparend an das GSZ-2 Hubgetriebe aufgesteckt und befestigt werden.

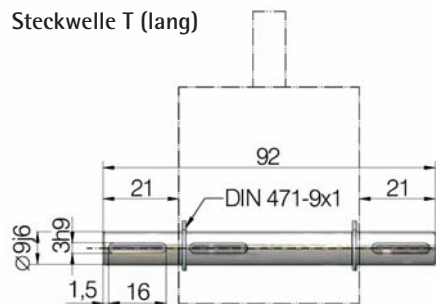
Best-Nr. KSZ-2

Best-Nr. 2 Schrauben Din 912 M5x55, A4

## Steckwelle

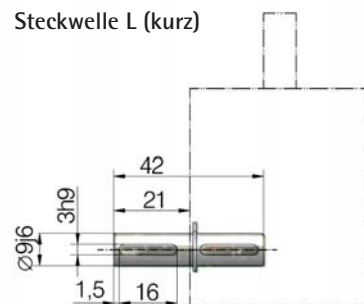


Steckwelle T (lang)



Material: Stahl, rostfrei

Steckwelle L (kurz)



Material: Stahl, rostfrei



Durch Montage einer Steckwelle kann das KSZ-2 wie ein gewöhnliches Winkelgetriebe eingesetzt werden.

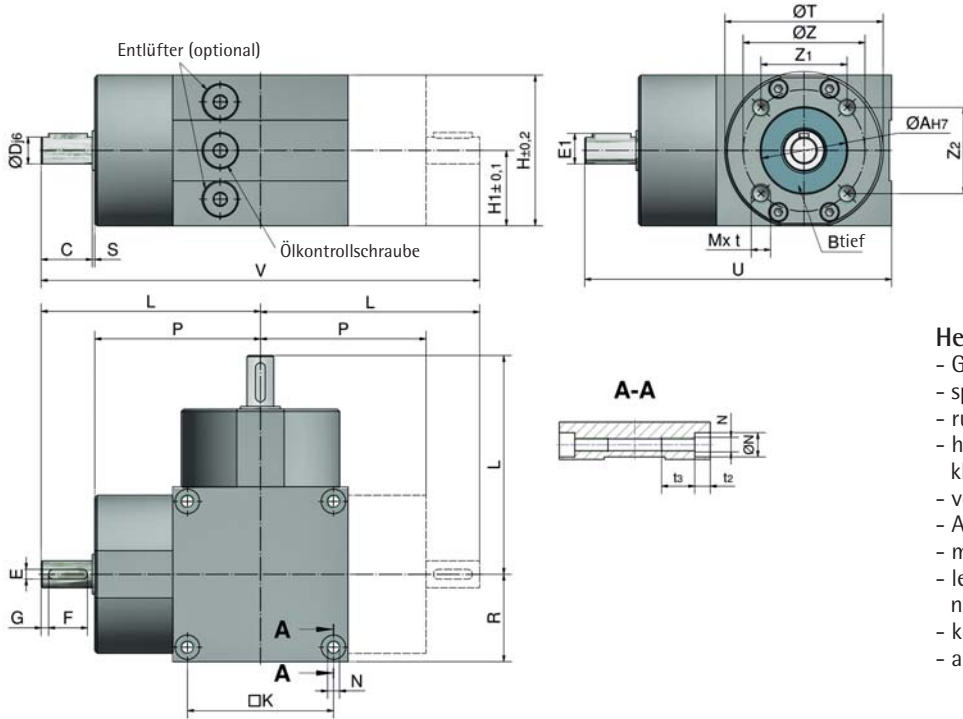
Best-Nr. KSZ-2-STW-T

Best-Nr. KSZ-2-STW-L

spiralverzahnt



## Kegelradgetriebe KSZ-H – 5 bis 35 kN



## Herstell- und Qualitätsmerkmale:

- Gehäusematerial: EN-GJL-200 (GGL 20)
- spielarme Ausführung
- ruhiger Lauf
- hohe Drehmomentübertragung bei kleiner Baugröße
- vorgespannte Kegelrollenlagerung
- Abdichtung mittels Wellendicht- und O-Ringen
- max. 40% Einschaltdauer bei 1500 min<sup>-1</sup>
- lebensdauer geschmiert mit Öl, Ölwechsel nur bei sehr hoher Beanspruchung
- kompatibel im Spindelhub-Systembaukasten
- alle Einbaumaße symmetrisch

## Maße

Best-Nr.	ØAH7	B	C	Dj6	Eh9	E1	F	G	H	H1	□K	L	M	t	N	ØN	t2	t3	P	R	S	ØT	U	V	ØZ	Z1	Z2
KSZ-H-5-L/T	35	3	21	11	4	12,5	16	3	62	31	60	90	M8	12	M6	10	6,4	20	68	36	1	65 <sup>1)</sup>	126	180	50	35,4	35,4
KSZ-H-10-L/T	40	3	26	14	5	16	20	3	74	37	70	105	M8	12	M8	11	8,2	25	77,5	42,5	1,5	77 <sup>2)</sup>	147,5	210	59,4	42	42
KSZ-H-25-L/T	42	3	27	16	5	18	22	3	82	41	78	117	M10	15	M8	11	8,2	25	88,5	47,5	1,5	91 <sup>3)</sup>	164,5	234	71,7	62	36
KSZ-H-35-L/T	52	4	34	19	6	21,5	28	3	100	50	98	150	M10	20	M10	15	10,2	30	114	60	2	102 <sup>4)</sup>	210	300	86	70	50

1) Abflachung 61 mm

2) Abflachung 73 mm

3) Abflachung 80 mm

4) Abflachung 99 mm

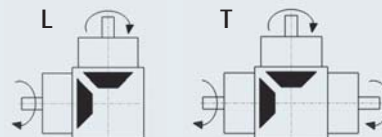
## Technische Daten

Baugröße	i	zul. Drehmoment (Antriebswelle) Nm bei verschiedenen Drehzahlen min <sup>-1</sup>					Massenträgheitsmoment kg cm <sup>2</sup>		F <sub>Radial</sub> N	Gewicht kg	
		100	500	1000	1500	3000	L	T		L	T
KSZ-H-5-L/T	1:1	21	19,8	19,8	19,8	17	0,614	0,748	140	3,1	3,7
	2:1	14	13,7	13,7	13,5	13,2	0,614	0,748	140	3,1	3,7
	3:1	10	10	10,1	10,1	10	0,614	0,748	140	3,1	3,7
KSZ-H-10-L/T	1:1	44,4	41,9	40,2	35,2	28,7	1,855	2,422	200	4,8	6
	2:1	27,5	27,2	27	26,7	26	1,855	2,422	200	4,8	6
	3:1	20,1	20	20	19,9	19,7	1,855	2,422	200	4,8	6
KSZ-H-25-L/T	1:1	72	71	60	52,5	42	3,38	4,215	300	7,2	9,1
	2:1	41	40	40	40	38	3,38	4,215	300	7,2	9,1
	3:1	34	34	33,5	33,5	33	3,38	4,215	300	7,2	9,1
KSZ-H-35-L/T	1:1	162	160	155	135	110	11,055	14,055	550	10,6	14,1
	2:1	78	77	76	74	70	11,055	14,055	550	10,6	14,1
	3:1	51	51	50,5	50	49	11,055	14,055	550	10,6	14,1



## Wellenanordnung

Wenn eine Welle vertikal ist, muss dies bei Bestellung angegeben werden: z.B.: „Antriebswelle vertikal“

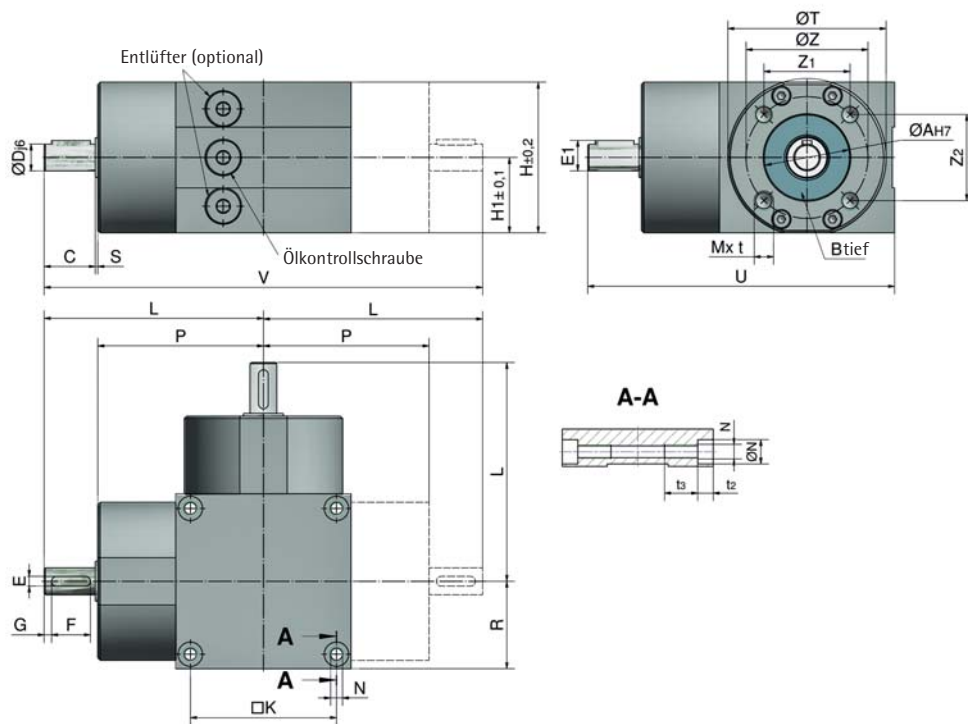


## T-Version:

Drehrichtung ändert sich durch Umdrehen



**Kegelradgetriebe KSZ-H – 50 bis 150 kN**



**Maße**

Best-Nr.	ØAH7	B	C	Dj6	Eh9	E1	F	G	H	H1	□K	L	M	t	N	ØN	t2	t3	P	R	S	ØT	U	V	ØZ	Z1	Z2
KSZ-H-50-L/T	52	4	39	20	6	22,5	32	3	116	58	110	165	M10	20	M12	20	12,6	30	124	67,5	2	126 <sup>5)</sup>	232,5	330	86	50	70
KSZ-H-100-L/T	62	4	45	32	10	35	40	3	160	80	154	235	M12	22	M12	20	12,6	35	188	94	2	170 <sup>6)</sup>	329	470	106,5	46	96
KSZ-H-150-L/T	62	5	53	38	10	41	50	1,5	185	92,5	180	275	M12	22	M16	26	15,1	40	220	110	2	188 <sup>7)</sup>	385	550	106,5	46	96

5) Abflachung 115 mm    6) Abflachung 159 mm    7) Abflachung 184 mm

**Technische Daten**

Baugröße	i	zul. Drehmoment (Antriebswelle) Nm bei verschiedenen Drehzahlen min <sup>-1</sup>					Massenträgheitsmoment kg cm <sup>2</sup>		F <sub>Radial</sub> N	Gewicht kg	
		100	500	1000	1500	3000	L	T		L	T
KSZ-H-50-L/T	1:1	162	160	158	155	125	11,586	16,269	1100	17	21,4
	2:1	145	144	143	141	115	11,586	16,269	1100	17	21,4
	3:1	100	100	99	98	93	11,586	16,269	1100	17	21,4
KSZ-H-100-L/T	1:1	507	466	455,5	450,5	370	107,8	126,074	1600	54	70,6
	2:1	410	410	400	400	320	107,8	126,074	1600	54	70,6
	3:1	315	315	313	311	320	107,8	126,074	1600	54	70,6
KSZ-H-150-L/T	1:1	781	719,4	703,6	680	540	206,407	236,908	2500	82,1	103
	2:1	675	670	664	657	555	206,407	236,908	2500	82,1	103
	3:1	500	497	494	490	435	206,407	236,908	2500	82,1	103

**i** Spiralverzahnt – empfohlen für Motorbetriebe

**Bestellbeispiel:**

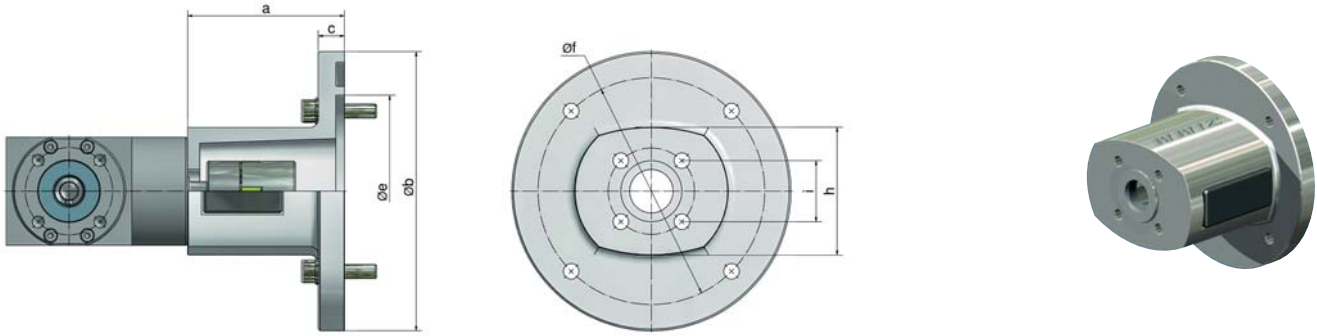
KSZ-H-50-T-1:1

Kegelradgetriebe  
Baugröße  
Wellenanordnung L oder T  
Übersetzung

spiralverzahnt



## Kegelradgetriebe KSZ-H-5 bis KSZ-H-10 – Motorflansch-Kombinationen



Baugröße KSZ-H	Motorflansch Best-Nr.	Motor- Type	Kupplung Best-Nr.		4 Schrauben getriebeseitig 8.8 DIN 7991	4 Zylinder- schrauben 8.8 DIN 912 (für Motor)	a	b	c	e	f	h	i	kg	Übertragbares Drehmoment Nm <sup>3)</sup>	
			Größe	Getriebe Motor											Bohrungs-Ø	Nenn.
KSZ-H-5	Z-10-MF-120-66	63 B14B	KUZ-19	- 11 / 11	M8x16	M6x20 <sup>1)</sup>	66	120	10	80	100	73	35,4	0,42	6,1	6,1
KSZ-H-5	Z-10-MF-160-75	71 B14C	KUZ-19	- 11 / 14	M8x16	M8x35 <sup>2)</sup>	75	160	15	110	130	73	35,4	0,81	5,5	5,5
KSZ-H-5	Z-10-MF-160-90	80 B14B	KUZ-24	- 11 / 19	M8x16	M8x30 <sup>1)</sup>	90	160	15	110	130	73	35,4	0,88	13,4	13,4
KSZ-H-10	Z-25-MF-160-105	71 B5	KUZ-28	- 14 / 14	M8x20	M8x35 <sup>2)</sup>	105	160	15	110	130	81	42	1,11	22,7	22,7
KSZ-H-10	Z-25-MF-160-105	80 B14B	KUZ-28	- 14 / 19	M8x20	M8x30 <sup>1)</sup>	105	160	15	110	130	81	42	1,11	27,7	27,7
KSZ-H-10	Z-25-MF-160-105	90 B14B	KUZ-24	- 14 / 24	M8x20	M8x30 <sup>1)</sup>	105	160	15	110	130	81	42	1,11	17	27,7
KSZ-H-10	Z-25-MF-160-122	100 B14C	KUZ-28	- 14 / 28	M8x20	M8x30 <sup>1)</sup>	122	160	15	110	130	81	42	1,25	27,7	27,7

1) inkl. Federringe  
2) inkl. Muttern

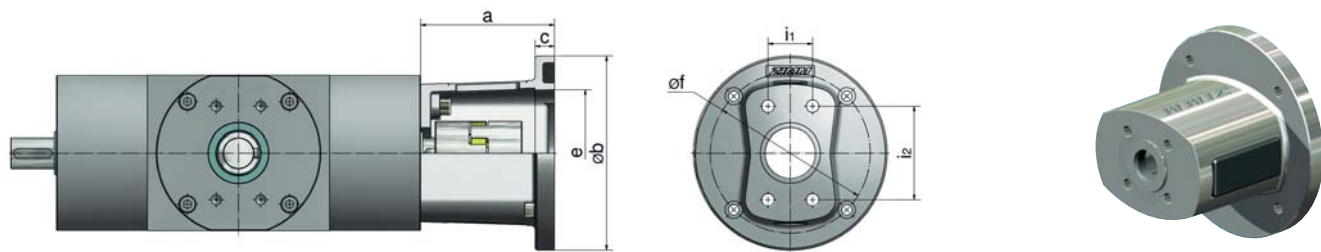
3) ist nur für diese Kombinationen gültig.  
ACHTUNG: zul. Drehmoment der jeweiligen KSZ-H muss beachtet werden



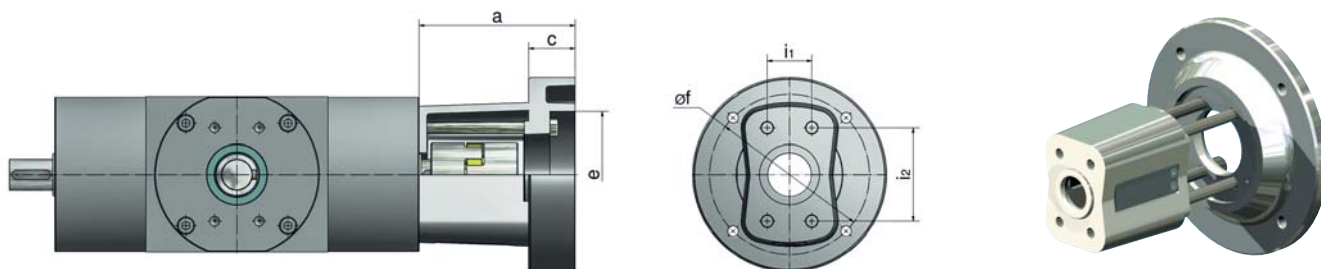


## Kegelradgetriebe KSZ-H-25 bis KSZ-H-150 – Motorflansch-Kombinationen

### Motorflansch MF (1 Stück)



### Motorflansch-Basis MF-B und Motorflansch-Platte MF-P



Baugröße KSZ-H	Motorflansch Best-Nr.	Motor- Type	Kupplung Best-Nr. Bohrungs-Ø Größe Getriebe Motor	4 Schrauben getriebeseitig DIN 912	4 Schrauben motorseitig DIN 912	a	b	c	e	f	i1	i2	kg	Übertragbares Drehmoment Nm <sup>3)</sup>	
														Nenn.	max.
KSZ-H-25	Z-35-MF-160-111	80 B14B	KUZ-24 - 16 / 19L	M10x30	M8x25 <sup>1)</sup>	111	160	15	110	130	36	62	2,6	17	34
KSZ-H-25	Z-35-MF-160-111	90 B14B	KUZ-24 - 16 / 24	M10x30	M8x25 <sup>1)</sup>	111	160	15	110	130	36	62	2,6	17	25,9
KSZ-H-25	Z-35-MF-B+Z-35-MF-P-200	100 B14B	KUZ-28 - 16 / 28	M10x120	M10x30 <sup>1)</sup>	123	200	12	130	165	36	62	3,6	25,9	25,9
KSZ-H-25	Z-35-MF-B+Z-35-MF-P-200	112 B14B	KUZ-28 - 16 / 28	M10x120	M10x30 <sup>1)</sup>	123	200	12	130	165	36	62	3,6	25,9	25,9
KSZ-H-35	Z-50-MF-200-116	90 B5	KUZ-28 - 19 / 24	M10x30	M10x45 <sup>2)</sup>	116	200	20	130	165	50	70	4,1	60	72,7
KSZ-H-35	Z-50-MF-200-126	100 B14B	KUZ-28 - 19 / 28	M10x30	M10x35 <sup>1)</sup>	126	200	20	130	165	50	70	4,3	60	72,7
KSZ-H-35	Z-50-MF-200-126	112 B14B	KUZ-28 - 19 / 28	M10x30	M10x35 <sup>1)</sup>	126	200	20	130	165	50	70	4,3	60	72,7
KSZ-H-50	Z-50-MF-200-116	90 B5	KUZ-28 - 20 / 24	M10x30	M10x45 <sup>2)</sup>	116	200	20	130	165	50	70	4,1	60	120
KSZ-H-50	Z-50-MF-200-116	100 B14B	KUZ-28 - 20 / 28	M10x30	M10x35 <sup>1)</sup>	126	200	20	130	165	50	70	4,3	60	120
KSZ-H-50	Z-50-MF-200-126	112 B14B	KUZ-28 - 20 / 28	M10x30	M10x35 <sup>1)</sup>	126	200	20	130	165	50	70	4,3	60	120
KSZ-H-100	Z-100/150-MF-200-138	100 B14B	KUZ-38 - 32 / 28	M12x40	M10x35 <sup>1)</sup>	138	200	20	130	165	46	96	5,2	160	164
KSZ-H-100	Z-100/150-MF-200-138	112 B14B	KUZ-38 - 32 / 28	M12x40	M10x35 <sup>1)</sup>	138	200	20	130	165	46	96	5,2	160	164
KSZ-H-100	Z-100/150-MF-B+P-200	132 B14C	KUZ-38 - 32 / 38	M12x150	M10x65 <sup>1)</sup>	161	200	48	130	165	46	96	8,7	160	164
KSZ-H-150	Z-100/150-MF-200-138	100 B14B	KUZ-38 - 38 / 28	M12x40	M10x35 <sup>1)</sup>	138	200	20	130	165	46	96	5,2	160	266
KSZ-H-150	Z-100/150-MF-200-138	112 B14B	KUZ-38 - 38 / 28	M12x40	M10x35 <sup>1)</sup>	138	200	20	130	165	46	96	5,2	160	266
KSZ-H-150	Z-100/150-MF-B+P-200	132 B14C	KUZ-38 - 38 / 38	M12x150	M10x65 <sup>1)</sup>	161	200	48	130	165	46	96	8,7	160	246

1) inkl. Federringe  
2) inkl. Muttern

3) ist nur für diese Kombinationen gültig.  
ACHTUNG: zul. Drehmoment der jeweiligen KSZ-H muss beachtet werden.

**i** Standardflansche finden Sie in Kapitel 4