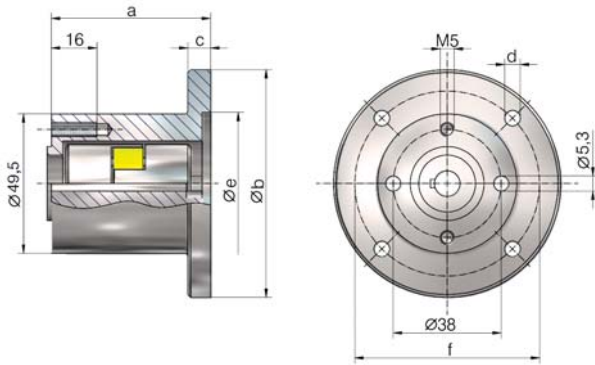


Motorflansch MF – GSZ-2



Material: Aluminium, harteloxiert
Lieferung inkl. Schrauben²⁾

Best-Nr.	Motor Type	Kupplung Best-Nr.		2 Schrauben getriebeseitig DIN 912 (je nach Anbau) ¹⁾	4 Schrauben motorseitig DIN 912 inkl. Federringe	a	Øb	c	Ød	Øe	Øf	kg
		Größe	Bohrungs-Ø Getriebe Motor									
GSZ-2-MF-80-51 ²⁾	56 B14C	KUZ-09	- 9 / 9	M5x55, M5x70	M5x20	51	80	9	5,5	50	65	0,22
GSZ-2-MF-80-41+P-120-15 ³⁾	63 B14B	KUZ-14	- 9 / 11	M5x55, M5x70, M5x45	M6x25	56	120	15	6,6	80	100	0,55
GSZ-2-MF-80-51+P-105-15 ²⁾	71 B14C	KUZ-14	- 9 / 14	M5x55, M5x70	M6x20	66	105	15	6,6	70	85	0,45

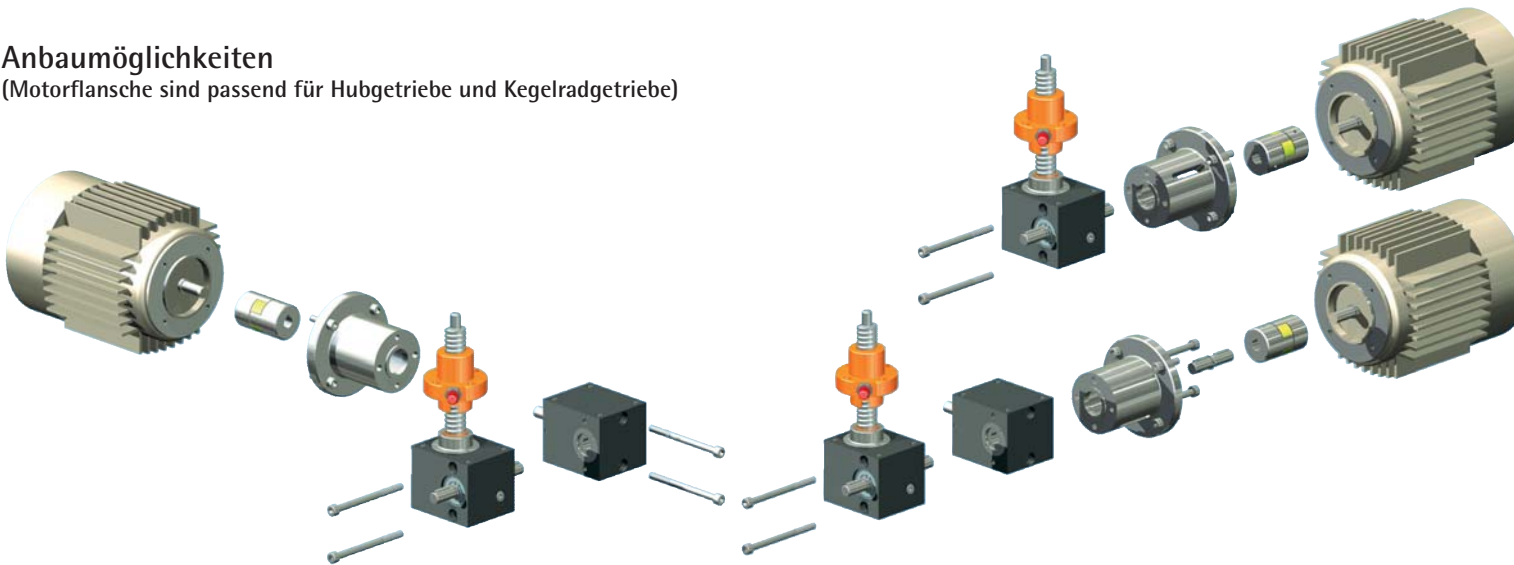
1) Es werden alle Schrauben für die verschiedenen Anbaumöglichkeiten mitgeliefert

2) Bei LB parallel zur Antriebsachse eingeschränkter Schwenkbereich

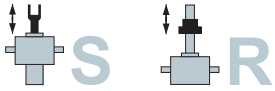
3) LB parallel zur Antriebsachse nicht möglich

Anbaumöglichkeiten

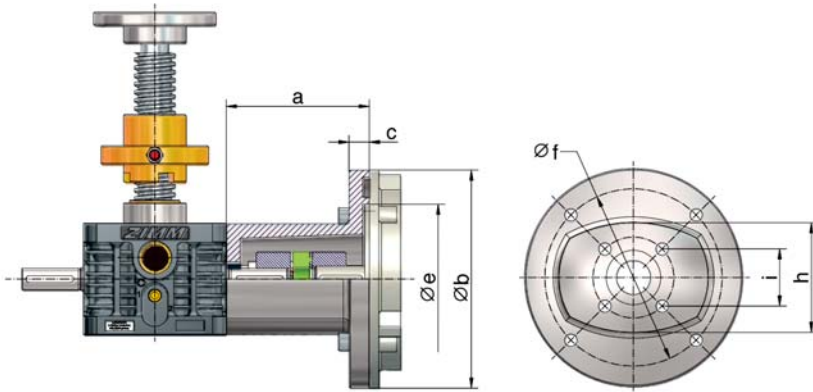
(Motorflansche sind passend für Hubgetriebe und Kegelradgetriebe)



Passende Drehstrom-Motoren finden Sie auf Seite 106 - 111

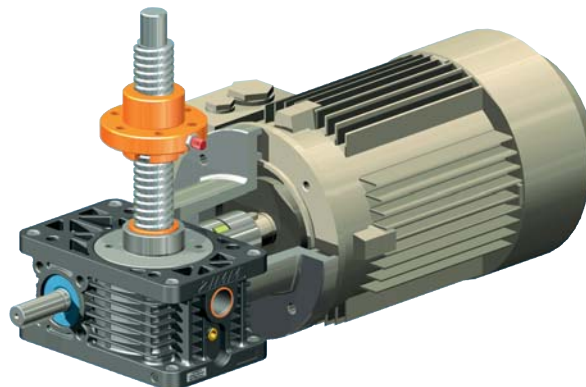


Motorflansch MF – Z-5 bis Z-25

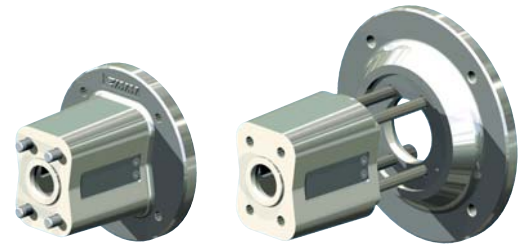
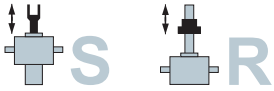


Material: Aluminium
Lieferung inkl. Schrauben

Best-Nr.	Motor- Type	Kupplung Best-Nr. Größe	Bohrungs-Ø Getriebe	Bohrungs-Ø Motor	4 Schrauben getriebeseitig 8.8	4 Zylinder- schrauben 8.8 DIN 912 für Motor	a	b	c	e	f	h	i	kg
Z-5-MF-120-60	63 B14B	KUZ-14	- 11	/ 11	M6x12 - DIN 7991	M6x20 + Federringe	60	120	10	80	100	61	32,5	0,33
Z-5-MF-105-68	71 B14C	KUZ-19	- 11	/ 14	M6x12 - DIN 7991	M6x20 + Federringe	68	105	10	70	85	61	32,5	0,31
Z-10-MF-120-66	63 B14B	KUZ-19	- 14	/ 11	M8x16 - DIN 7991	M6x20 + Federringe	66	120	10	80	100	73	35,4	0,42
Z-10-MF-160-75	71 B5	KUZ-19	- 14	/ 14	M8x16 - DIN 7991	M8x35 + Müttern	75	160	15	110	130	73	35,4	0,81
Z-10-MF-160-90	80 B14B	KUZ-24	- 14	/ 19	M8x16 - DIN 7991	M8x30 + Federringe	90	160	15	110	130	73	35,4	0,88
Z-25-MF-160-105	71 B5	KUZ-28	- 16	/ 14	M8x20 - DIN 7991	M8x35 + Müttern	105	160	15	110	130	81	42	1,11
Z-25-MF-160-105	80 B14B	KUZ-24	- 16	/ 19	M8x20 - DIN 7991	M8x30 + Federringe	105	160	15	110	130	81	42	1,11
Z-25-MF-160-105	90 B14B	KUZ-24	- 16	/ 24	M8x20 - DIN 7991	M8x30 + Federringe	105	160	15	110	130	81	42	1,11
Z-25-MF-160-122	100 B14C	KUZ-28	- 16	/ 28	M8x20 - DIN 7991	M8x30 + Federringe	122	160	15	110	130	81	42	1,25

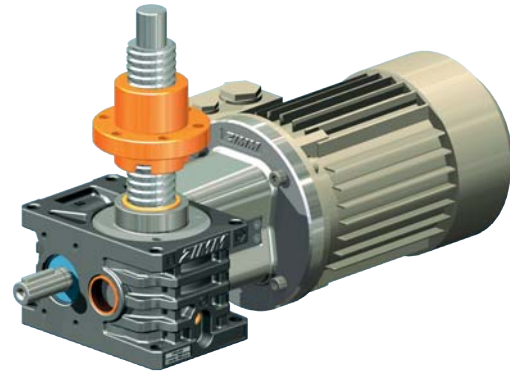
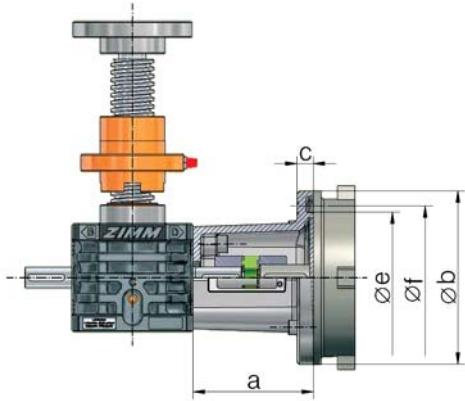


Motorflansch für Kegelradgetriebe KSZ-H Kapitel 5 beachten

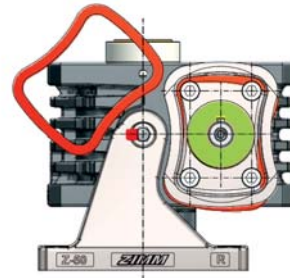
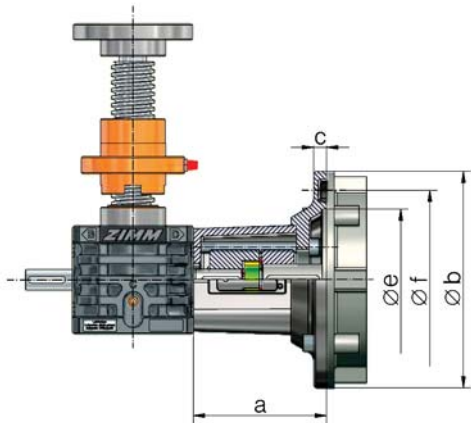


Motorflansch MF – Z-35 bis Z-150

Motorflansch MF (1 Stück)



Motorflansch-Basis MF-B und Motorflansch-Platte MF-P



Material: GGG-50, korrosionsgeschützt
Lieferung inkl. Schrauben

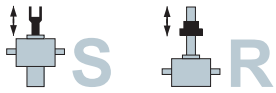
Best-Nr.	Motor- Type	Kupplung Best-Nr. Größe Bohrungs-Ø Getriebe Motor	4 Schrauben getriebeseitig DIN 912	4 Schrauben motorseitig DIN 912	a	b	c	e	f	kg
Z-35-MF-160-111	80 B14B	KUZ-24 - 19 / 19	M10x30	M8x25 ¹⁾	111	160	15	110	130	2,6
Z-35-MF-160-111	90 B14B	KUZ-24 - 19 / 24	M10x30	M8x25 ¹⁾	111	160	15	110	130	2,6
Z-35-MF-B + Z-35-MF-P-200	100 B14B	KUZ-28 - 19 / 28	M10x120	M10x30 ¹⁾	123	200	12	130	165	3,6
Z-35-MF-B + Z-35-MF-P-200	112 B14B	KUZ-28 - 19 / 28	M10x120	M10x30 ¹⁾	123	200	12	130	165	3,6
Z-35-MF-B + Sonderplatte	Servomotoren, Getriebemotoren, Nema,...									
Z-50-MF-200-116	90 B5	KUZ-28 - 20 / 24	M10x30	M10x45 ²⁾	116	200	20	130	165	4,1
Z-50-MF-200-126	100 B14B	KUZ-28 - 20 / 28	M10x30	M10x35 ¹⁾	126	200	20	130	165	4,3
Z-50-MF-200-126	112 B14B	KUZ-28 - 20 / 28	M10x30	M10x35 ¹⁾	126	200	20	130	165	4,3
Z-50-MF-B + Sonderplatte	Servomotoren, Getriebemotoren, Nema,...									
Z-100/150-MF-200-138	100 B14B	KUZ-28 - 25 / 28	M12x40 ⁴⁾	M10x35 ¹⁾	138 ³⁾	200	20	130	165	5,2
Z-100/150-MF-200-138	112 B14B	KUZ-28 - 25 / 28	M12x40 ⁴⁾	M10x35 ¹⁾	138 ³⁾	200	20	130	165	5,2
Z-100/150-MF-B + P-200	132 B14C	KUZ-38 - 25 / 38	M12x150 ⁴⁾	M10x65 ¹⁾	161 ³⁾	200	48	130	165	8,7
Z-100/150-MF-B + Sonderplatte	Servomotoren, Getriebemotoren, Nema,...									

1) inkl. Federringe

2) inkl. Muttern

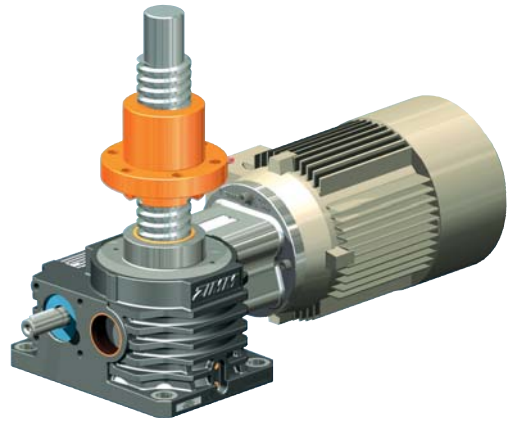
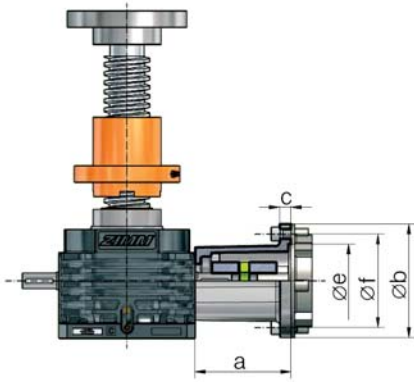
3) bei GSZ: +6,5 mm (Platte)

4) bei GSZ: M12x45/M12x160

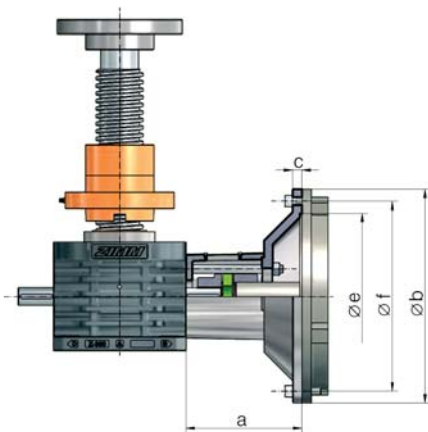


Motorflansch MF – Z-250 bis Z-1000

Motorflansch MF (1 Stück)



Motorflansch-Basis MF-B und Motorflansch-Platte MF-P



Material: GGG-50, korrosiongeschützt
Lieferung inkl. Schrauben

Best-Nr.	Motor- Type	Kupplung Best-Nr. Größe Bohrungs-Ø Getriebe Motor	4 Schrauben getriebeseitig DIN 912	4 Schrauben motorseitig DIN 912	a	b	c	e	f	kg
Z-250-MF-200-168	100 B14B	KUZ-38 - 28L / 28L	M16x55	M10x40 ¹⁾	168	200	20	130	165	8,5
Z-250-MF-200-168	112 B14B	KUZ-38 - 28L / 28L	M16x55	M10x40 ¹⁾	168	200	20	130	165	8,5
Z-250-MF-200-168	132 B14C	KUZ-38 - 28 / 38	M16x55	M10x40 ¹⁾	168	200	20	130	165	8,5
Z-250-MF-200-168 + P-350	160 B5	KUZ-45 - 28 / 42	M16x55	M16x70 ²⁾	198	350	30	250	300	20,5
Z-250-MF-200-168 + P-350	180 B5	KUZ-55 - 28A / 48	M16x55	M16x70 ²⁾	198	350	30	250	300	20,5
Z-250-MF-200-168 + P-400	200 B5	KUZ-55 - 28A / 55	M16x55	M16x70 ²⁾	200	400	32	300	350	25
Z-250-MF-200-168 + Sonderplatte	Servomotoren, Getriebemotoren, Nema,...		M16x55							
Z-350-MF-B + P-350	180 B5	KUZ-55 - 38A / 48	4x M18x230 ³⁾	M16x60 ²⁾	211	350	19	250	300	24
Z-350-MF-B + P-400	200 B5	KUZ-55 - 38A / 55	4x M18x230 ³⁾	M16x60 ²⁾	211	400	19	300	350	27
Z-350-MF-B + P-450	225 B5	KUZ-60 - 38A / 60 ⁴⁾	4x M18x230 ³⁾	8x M16x60 ²⁾	243	450	19	350	400	33
Z-350-MF-B + Sonderplatte	Servomotoren, Getriebemotoren, Nema,...									
Z-500-MF-B + P-400	200 B5	KUZ-55 - 40A / 55	5x M20x279 ³⁾	M16x60 ²⁾	251	400	19	300	350	32
Z-500-MF-B + P-450	225 B5	KUZ-60 - 40A / 60 ⁴⁾	5x M20x279 ³⁾	8x M16x60 ²⁾	285	450	19	350	400	40
Z-500-MF-B + P-550	250 B5	KUZ-70 - 40A / 65 ⁴⁾	5x M20x279 ³⁾	8x M16x70 ²⁾	285	550	21	450	500	55
Z-500-MF-B + Sonderplatte	Servomotoren, Getriebemotoren, Nema,...									

- 1) inkl. Federringe
- 2) inkl. Muttern und Federringe
- 3) Gewindebolzen 8.8 mit Muttern und Federringe

- 4) ab Bg 225 Wellendurchmesser prüfen, kann je nach Motor variieren (bei 4-, 6- und 8-poligen Motoren sollten diese Durchmesser passen)