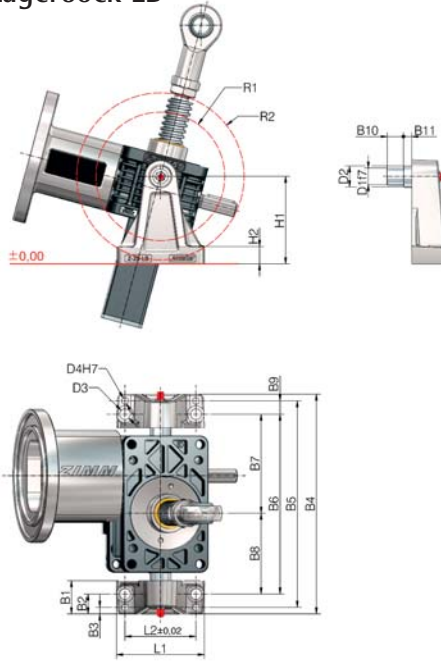


Schwenken – Z-5 bis Z-25



Schwenkrichtung R (rechtwinkelig zum Antrieb)

Lagerbock LB



| Maße | B1 | B2 | B3 | B4 | B5 | B6 | B7 | B8 | B9 | B10 | B11 |
|------------------|----|----|----|-----|-----|-----|-----|----|----|-----|-----|
| Z-5 (Z-5/10-LB) | 40 | 25 | 10 | 200 | 180 | 150 | 84 | 66 | 15 | 15 | 6 |
| Z-10 (Z-5/10-LB) | 40 | 25 | 10 | 220 | 200 | 170 | 95 | 75 | 15 | 15 | 6 |
| Z-25 (Z-25-LB) | 40 | 24 | 08 | 264 | 248 | 216 | 119 | 97 | 16 | 20 | 10 |

| Maße | D1 | D2 | D3 | D4 | H1 | H2 | L1 | L2 | R1 | R2 | kg (Set) |
|------------------|----|----|----|----|-----|----|-----|----|----|-----|----------|
| Z-5 (Z-5/10-LB) | 16 | 22 | 11 | 8 | 80 | 18 | 90 | 70 | 57 | 63 | 0,72 |
| Z-10 (Z-5/10-LB) | 16 | 22 | 11 | 8 | 80 | 18 | 90 | 70 | 68 | 74 | 0,72 |
| Z-25 (Z-25-LB) | 20 | 25 | 13 | 8 | 105 | 21 | 105 | 85 | 78 | 100 | 1,30 |

Schwenkaugen integriert

Einfache und kostengünstige Konstruktion: Schwenkbuchsen sind im Getriebegehäuse integriert.

Schmierung

Die Bronzebuchsen sind PTFE-beschichtet und müssen deshalb im normalen Betrieb nicht geschmiert werden. Bei hohen Lasten empfehlen wir eine regelmäßige Schmierung.

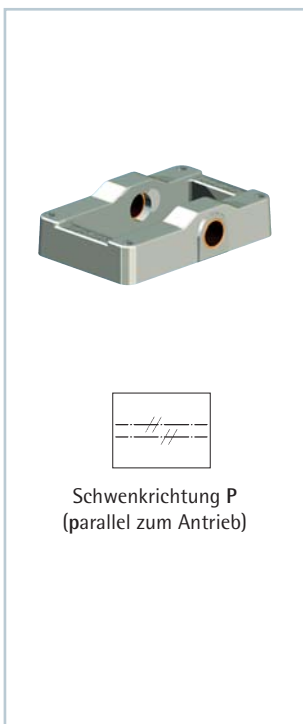
Konstruktionstipp:

Bei großen Motoren, langen Hübten und hoher Einschaltdauer ist die Variante mit der Schenklergerplatte KAR zu bevorzugen, da dann das Motorgewicht von den Lagerstellen aufgenommen wird und nicht auf die Spindel wirkt.

i **F** Beachten Sie die zulässigen Lasten in Kapitel 8

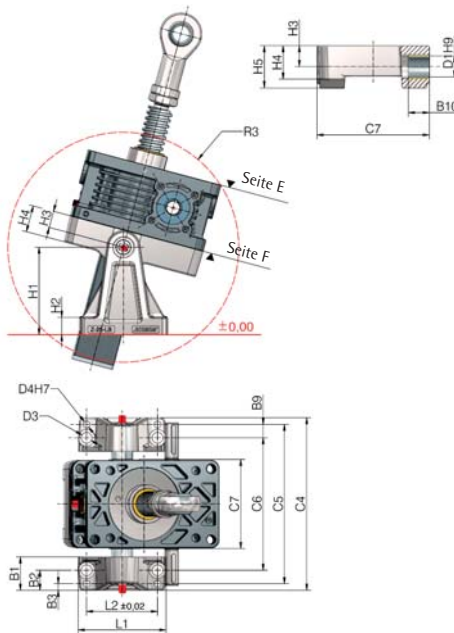
Material: Aluminium, korrosionsgeschützt
Bolzen: rostfreier Stahl

Best-Nr.:
Z-5/10-LB Set (2 Stück)
Z-25-LB Set (2 Stück)



Schwenkrichtung P (parallel zum Antrieb)

Schwenklagerplatte KAR



| Maße | B1 | B2 | B3 | B9 | B10 | C4 | C5 | C6 | C7 | D1 | D3 |
|----------|----|----|----|----|-----|-----|-----|-----|-----|----|----|
| Z-5-KAR | 40 | 25 | 10 | 15 | 15 | 166 | 146 | 116 | 74 | 16 | 11 |
| Z-10-KAR | 40 | 25 | 10 | 15 | 15 | 179 | 159 | 129 | 87 | 16 | 11 |
| Z-25-KAR | 40 | 24 | 08 | 16 | 20 | 207 | 191 | 159 | 107 | 20 | 13 |

| Maße | D4 | H1 | H2 | H3 | H4 | H5 | L1 | L2 | R3 | kg |
|----------|----|-----|----|----|----|----|-----|----|-----|------|
| Z-5-KAR | 8 | 80 | 18 | 15 | 21 | 30 | 90 | 70 | 100 | 0,24 |
| Z-10-KAR | 8 | 80 | 18 | 15 | 24 | 30 | 90 | 70 | 116 | 0,33 |
| Z-25-KAR | 8 | 105 | 21 | 20 | 32 | 40 | 105 | 85 | 138 | 0,80 |

Mehrfachanlagen

Mit der Schwenklagerplatte KAR können mehrere Getriebe in Reihe betrieben werden.

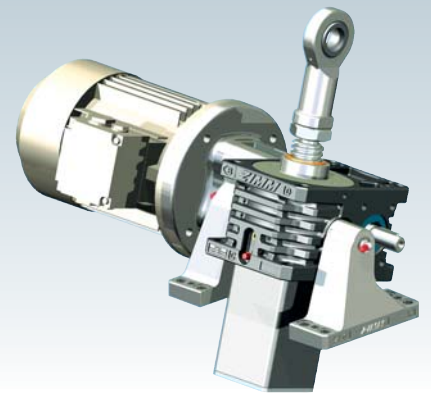
Schmierung

Die Bronzebuchsen sind PTFE-beschichtet und müssen deshalb im normalen Betrieb nicht geschmiert werden. Bei hohen Lasten empfehlen wir eine regelmäßige Schmierung.

Best-Nr.:
Z-5-KAR
Z-10-KAR
Z-25-KAR

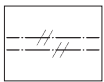
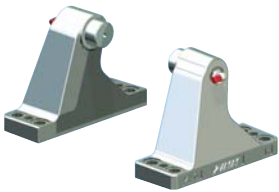
Bitte angeben: montiert Seite E oder F

Beispiel: 2-er Anlage

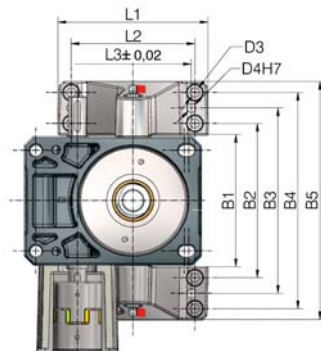
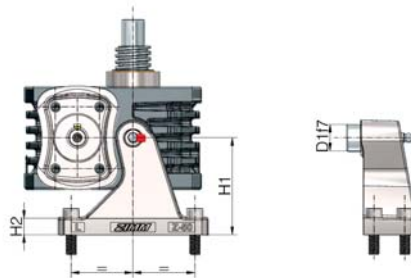


Schwenken – Z-35 bis Z-1000

Lagerbock LB



Schwenkrichtung P
(parallel zum Antrieb)



Material: Stahlguss, vergütet,
korrosionsgeschützt

Ab Z-500 wird das Ge-
triebe umgekehrt mo-
ntiert, da die Fußplatte
breiter als das restliche
Gehäuse ist:



| Maße | D1 | D3 | D4 | H1 | H2 | L1 | L2 |
|----------|----|----|----|-----|----|-----|-----|
| Z-35-LB | 28 | 11 | 8 | 85 | 18 | 130 | 106 |
| Z-50-LB | 30 | 13 | 10 | 110 | 18 | 170 | 140 |
| Z-100-LB | 40 | 22 | 20 | 120 | 22 | 260 | 180 |
| Z-150-LB | 50 | 22 | 20 | 135 | 24 | 280 | 200 |
| Z-250-LB | 60 | 26 | 20 | 170 | 32 | 285 | 230 |
| Z-350-LB | 80 | 33 | 25 | 210 | 36 | 380 | 310 |

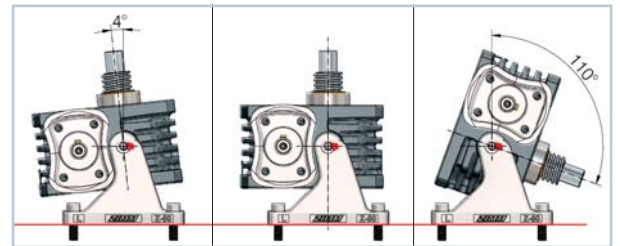
| Maße | L3 | B1 | B2 | B3 | B4 | B5 | kg (Set) |
|----------|-----|-----|-----|-----|-----|-----|----------|
| Z-35-LB | 106 | 124 | 146 | 174 | 202 | 224 | 3,2 |
| Z-50-LB | 140 | 150 | 175 | 210 | 245 | 270 | 5,0 |
| Z-100-LB | 225 | 210 | 250 | 290 | 330 | 370 | 11,8 |
| Z-150-LB | 235 | 222 | 262 | 312 | 362 | 402 | 18,0 |
| Z-250-LB | 220 | 265 | 325 | 400 | 475 | 535 | 31 |
| Z-350-LB | 300 | 302 | 372 | 462 | 552 | 622 | 66 |

Schwenkaugen integriert

Einfache und kostengünstige Konstruktion:
Schwenkbuchsen sind im Getriebegehäuse integriert.

Schmierung

Die Bronzebuchsen sind PTFE-beschichtet und müssen deshalb
im normalen Betrieb nicht geschmiert werden. Bei hohen
Lasten empfehlen wir eine regelmäßige Schmierung.



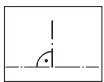
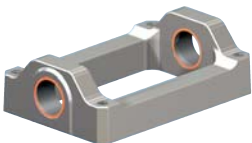
F Beachten Sie
die zulässigen
Lasten in Kapitel 8



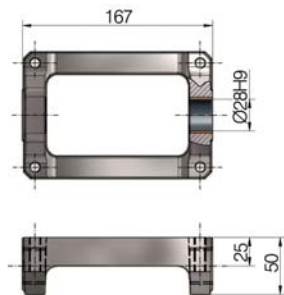
Best-Nr.:

Z-50-LB-Set
(1x rechts, 1x links)

Schwenklagerplatte Z-35-KAR



Schwenkrichtung R
(rechtwinkelig zum Antrieb)



Material: GGG-50

Schwenklagerplatte ab Z-35

Der Einsatz der Lagerböcke LB direkt im Getriebegehäuse
ist die beste und günstigste Lösung. Aus konstruktiven
Gründen kann aber in Einzelfällen eine Schwenklagerplatte
notwendig sein.

Weitere Baugrößen für Schwenkrichtungen „R“ und „P“
auf Anfrage.



Best-Nr.:

Z-35-KAR