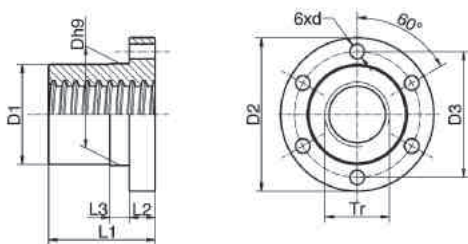


Flanschmutter BFM

Werkstoff:
Rotguss CuSn7ZnPb
Trapezgewinde:
DIN 103, Qualität 7H
eingängig
Max. Rundlauffehler: 0,3 mm



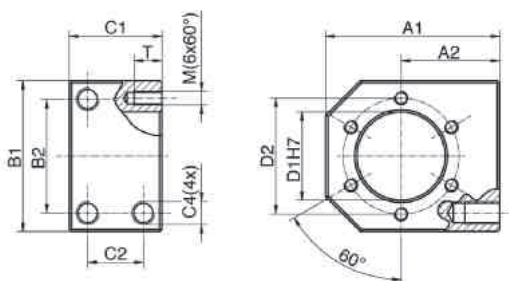
1

Artikel-Nr. rechts	Artikel-Nr. links	D1	D2	D3	d	für Gewinde	L1	L2	L3	Gewicht kg
BFM-10X2-R	BFM-10X2-L	25	42	34	5	M4	25	10	6	0,17
BFM-12X3-R	BFM-12X3-L	28	48	38	6	M5	35	12	8	0,27
BFM-14X3-R	BFM-14X3-L	28	48	38	6	M5	35	12	8	0,26
BFM-16X4-R	BFM-16X4-L	28	48	38	6	M5	35	12	8	0,25
BFM-18X4-R	BFM-18X4-L	28	48	38	6	M5	35	12	8	0,23
BFM-20X4-R	BFM-20X4-L	32	55	45	7	M6	44	12	8	0,35
BFM-22X5-R	BFM-22X5-L	32	55	45	7	M6	44	12	8	0,33
BFM-24X5-R	BFM-24X5-L	32	55	45	7	M6	44	12	8	0,31
BFM-26X5-R	BFM-26X5-L	38	62	50	7	M6	46	14	8	0,48
BFM-28X5-R	BFM-28X5-L	38	62	50	7	M6	46	14	8	0,45
BFM-30X6-R	BFM-30X6-L	38	62	50	7	M6	46	14	8	0,41
BFM-32X6-R	BFM-32X6-L	45	70	58	7	M6	54	16	10	0,71
BFM-36X6-R	BFM-36X6-L	45	70	58	7	M6	54	16	10	0,61
BFM-40X7-R	BFM-40X7-L	63	95	78	9	M8	66	16	12	1,7
BFM-44X7-R	BFM-44X7-L	63	95	78	9	M8	66	16	12	1,53
BFM-50X8-R	BFM-50X8-L	72	110	90	11	M10	75	18	14	2,33
BFM-60X9-R	BFM-60X9-L	88	130	110	11	M12	90	20	16	3,95
BFM-70X10-R	BFM-70X10-L	95	140	120	11	M12	105	24	18	4,47
BFM-80X10-R	BFM-80X10-L	105	150	130	11	M12	120	24	20	6,15

Tab.3

Mitnahmeflansch TRMFL passend für Flanschmutter BFM

Werkstoff:
Stahl
korrosionsgeschützt
(galvanisch verzinkt)



Artikel-Nr.	für BFM	A1	A2 max	A2 min	B1	B2	C1	C2	C4	D1	D2	MxT	Gewicht/kg
TRMFL-18X4	Tr12x3 bis Tr18x4	60	35	25	50	34	40	24	M6x15	28	38	M5x10	0,7
TRMFL-20X4	Tr20x4 bis Tr24x5	68	37,5	29	58	39	40	24	M8x15	32	45	M6x12	0,9
TRMFL-30X6	Tr26x5 bis Tr30x6	75	42,5	32,5	65	49	40	24	M10x15	38	50	M6x12	1,1
TRMFL-40X7	Tr40x7 bis Tr44x7	120	70	50	100	76	65	41	M14x25	63	78	M8x14	4,5

Tab.4