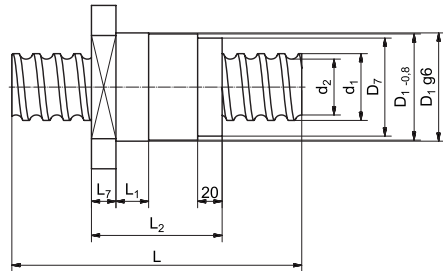
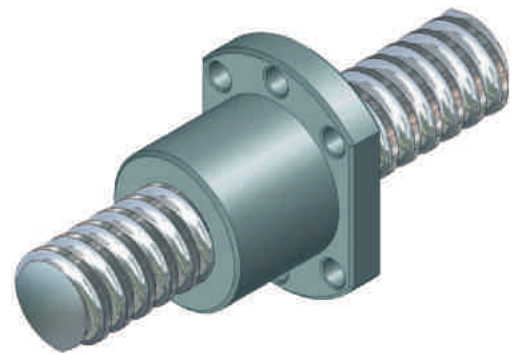
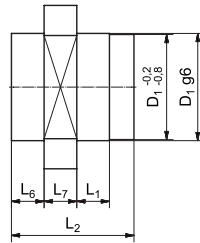


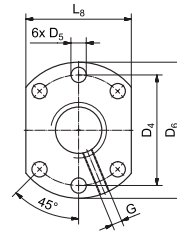
Kugelgewindetrieb mit Flanschmutter KGT-F



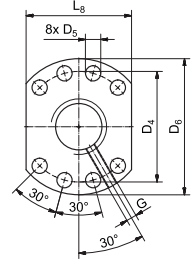
Form E



Form S



Bohrbild 1
Flanschform B
nach DIN 69051



Bohrbild 2
Flanschform B
nach DIN 69051

Durchmesser Steigung rechtssteigend	Form	Bohrbild	d _N = Nenn-Ø	Abmessungen in mm													Schmier- bohrung G	Axialspiel max. mm	Anzahl der tragenden Umläufe	Tragzahl kN	
				d ₁	d ₂	D ₁	D ₄	D ₅	D ₆	D ₇	L ₁	L ₂	L ₆	L ₇	L ₈	C ₂				C ₀ =C _{0a}	
KGT-F-16x05	E	1	16	15,5	12,9	28	38	5,5	48	-	10	42	-	10	40	M 6	0,08	3	9,3	13,1	
KGT-F-16x10	E	1	16	15,4	13	28	38	5,5	48	-	10	55	-	10	40	M 6	0,08	6	15,4	26,5	
KGT-F-20x05	E	1	20	19,5	16,9	36	47	6,6	58	-	10	42	-	10	48	M 6	0,08	3	10,5	16,6	
KGT-F-25x05	E	1	25	24,5	21,9	40	51	6,6	62	-	10	42	-	10	48	M 6	0,08	3	12,3	22,5	
KGT-F-25x10	E	1	25	24,5	21,9	40	51	6,6	62	-	16	55	-	10	48	M 6	0,08	3	13,2	25,3	
KGT-F-25x20	S	1	25	24,6	22	40	51	6,6	62	-	4	35	10,5	10	48	M 6	0,15	4	13,0	23,3	
KGT-F-25x25 ³⁾	S	1	25	24,5	22	40	51	6,6	62	-	9	35	8	10	- ³⁾	M 6	0,08	5	16,7	32,3	
KGT-F-25x50	S	1	25	24,1	21,5	40	51	6,6	62	-	10	58	10	10	48	M 6	0,15	5	15,4	31,7	
KGT-F-32x05	E	1	32	31,5	28,9	50	65	9	80	-	10	55	-	12	62	M 6	0,08	5	21,5	49,3	
KGT-F-32x10	E	1	32	32,7	27,3	53 ¹⁾	65	9	80	-	16	69	-	12	62	M 8x1	0,08	3	33,4	54,5	
KGT-F-32x20	E	1	32	31,7	27,9	53 ¹⁾	65	9	80	-	16	80	-	12	62	M 6	0,08	4	29,7	59,8	
KGT-F-40x40 ³⁾	S	N ⁴⁾	32	30,9	28,3	53 ¹⁾	68 ¹⁾	7 ¹⁾	80	-	14	45	7,5	16	- ³⁾	M 6	0,08	4	14,9	32,4	
KGT-F-40x05	E	2	40	39,5	36,9	63	78	9	93	-	10	57	-	14	70	M 6	0,08	5	23,8	63,1	
KGT-F-40x10	E	2	40	39,5	34,1	63	78	9	93	-	16	71	-	14	70	M 8x1	0,08	3	38,0	69,1	
KGT-F-40x20	E	2	40	39,7	35,9	63	78	9	93	-	16	80	-	14	70	M 8x1	0,08	4	33,3	76,1	
KGT-F-40x40 ³⁾	S	2	40	38,9	36,3	63	78	9	93	-	16	85	7,5	14	- ³⁾	M 8x1	0,08	8	35,0	101,9	
KGT-F-50x10	E	2	50	50	43,6	75	93	11	110	-	16	107	-	16	85	M 8x1	0,03	6	112,1	338,5	
KGT-F-50x20	E	2	50	50	41,1	85 ¹⁾	103 ¹⁾	11	120	-	16	125	-	16	95	M 8x1	0,03	3	112,4	214,7	
KGT-F-50x40	E	2	50	50	41,1	85	103	11	120	-	16	125	-	16	95	M 8x1	0,03	2	84,7	143,1	
KGT-F-50x50	E	2	50	50	41,1	85	103	11	120	-	16	145	-	16	95	M 8x1	0,03	2	84,7	143,1	
KGT-F-63x10	E	2	63	63	56,6	90	108	11	125	-	16	135	-	18	95	M 8x1	0,03	8	150,2	598,4	
KGT-F-63x20	E	2	63	63	51,8	95	115	13,5	135	90	25	135	-	20	100	M 8x1	0,03	3	173,5	346,2	
KGT-F-63x40	E	2	63	63	54,1	95	115	13,5	135	90	25	126	-	20	100	M 8x1	0,03	2	96,6	205,1	
KGT-F-63x60	E	2	63	63	54,1	95	115	13,5	135	90	25	126	-	20	100	M 8x1	0,03	1	59,5	102,5	
KGT-F-80x10	E	2	80	80	73,6	105	125	13,5	145	-	16	160	-	20	110	M 8x1	0,03	10	193	993,4	
KGT-F-80x20	E	2	80	80	67	125	145	13,5	165	120	25	190	-	25	130	M 8x1	0,03	5	359,2	942,5	
KGT-F-80x40	E	2	80	80	67	125	145	13,5	165	120	25	190	-	25	130	M 8x1	0,03	3	251,2	565,5	
KGT-F-80x60	E	2	80	80	67	125	145	13,5	165	120	25	190	-	25	130	M 8x1	0,03	2	189,1	377	
KGT-F-100x20	E	2	100	100	87,4	150	176	17,5	202	145	25	175	-	30	155	M 8x1	0,03	4	330,2	979,1	
KGT-F-100x40	E	2	100	100	87,4	150	176	17,5	202	145	25	175	-	30	155	M 8x1	0,03	3	270	734	
KGT-F-100x60	E	2	100	100	87,4	150	176	17,5	202	145	25	175	-	30	155	M 8x1	0,03	2	203	489,6	
KGT-F-100x80	E	2	100	100	87,4	150	176	17,5	202	145	25	215	-	30	155	M 8x1	0,03	2	203	489,6	
KGT-F-125x25	E	2	125	125	107,8	185	212	17,5	240	170	25	250	-	30	190	M 8x1	0,03	5	575,1	1863,3	
KGT-F-125x40	E	2	125	125	107,8	185	212	17,5	240	170	25	250	-	30	190	M 8x1	0,03	3	402,2	1117,9	
KGT-F-125x60	E	2	125	125	107,8	185	212	17,5	240	170	25	180	-	30	190	M 8x1	0,03	2	302,8	745,3	
KGT-F-125x80	E	2	125	125	112,4	185	212	17,5	240	170	25	220	-	30	190	M 8x1	0,03	2	218,7	630,5	
KGT-F-140x25	E	2	140	140	122,8	210	243	22	275	200	25	310	-	40	215	M 8x1	0,03	7	774,3	3082	
KGT-F-140x40	E	2	140	140	117	210	243	22	275	200	25	310	-	40	215	M 8x1	0,03	4	754	2100	
KGT-F-140x60	E	2	140	140	117	225	260	22	295	200	25	280	-	40	230	M 8x1	0,03	3	616,7	1575	
KGT-F-140x80	E	2	140	140	117	225	260	22	295	200	25	260	-	40	230	M 8x1	0,03	2	464,3	1048	
KGT-F-160x25	E	2	160	160	142,8	225	260	22	295	-	25	345	-	40	230	M 8x1	0,03	8	884,7	4068,7	
KGT-F-160x40	E	2	160	160	132,8	260	300	22	340	250	40	310	-	40	265	M 8x1	0,03	4	1069,9	3016	
KGT-F-160x60	E	2	160	160	137	260	300	22	340	250	40	295	-	40	265	M 8x1	0,03	3	663	1923	
KGT-F-160x80	E	2	160	160	137	260	300	22	340	250	40	275	-	40	265	M 8x1	0,03	2	499,1	1282	

1) D1 nicht nach DIN 69051

2) dynamische Tragzahl nach DIN 69051 Teil 4 Entwurf 1989

3) Flansch rund (durchgehend)

4) Bohrbild auf Anfrage