

### Klemmnabenkupplung KUZ-KK

#### Kupplung mit Halbschalen:

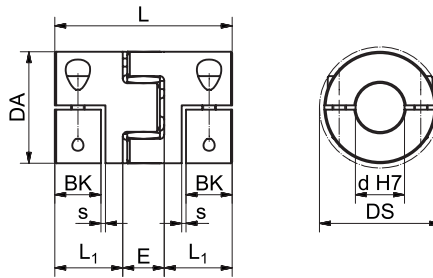
Material: hochfestes Aluminium  
 bequemer radialer Einbau durch Halbschalen  
 hohe Rundlaufgenauigkeit, hohe Klemmkräfte  
 geringeres Massenträgheitsmoment  
 stufenlos einstellbar durch Klemmnabe statt Passfeder  
 Passfedernut auf Anfrage

#### Elastomer - Stern "ZIMM-grün":

dauerhaft spielfrei und schwingungsdämpfend  
 Shore-Härte 64D

Temperaturbereich: 0°C bis +70°C

reduziert bis -20°C, bis +100°C (Mx0,55)



#### Maße, Technische Daten

Kupplungsgröße	DA mm	DS mm	L mm	L1 mm	BK* mm	s mm	E mm	M 10.9	Anzugdrehmoment Nm	Massenträgheitsmoment 10 <sup>-3</sup> kgm <sup>2</sup>	Torsionssteife C <sub>Tdyn</sub> Nm/rad	Gewicht kg
KUZ-KK-16	32	32	54	21	15	1,5	12	M4	4	0,01	1375	0,1
KUZ-KK-24	42	44,5	66	25	17	1,5	16	M5	8	0,08	3700	0,2
KUZ-KK-32	56	57	98	40	30	2	18	M6	15	0,24	9917	0,55
KUZ-KK-35	67	68	114	47	35	2	20	M8	35	0,51	24417	0,9
KUZ-KK-45	82	85	134	55	40	2	24	M10	70	2,4	33667	1,6
KUZ-KK-60	102	105	156	65	50	2	26	M12	120	6	67667	2,7

\*BK=Klemmlänge Wellenzapfen

#### Standardbohrungen "d" mm

KUZ-KK-16	8, 9, 10, 11, 12, 14, 15, 16
KUZ-KK-24	9, 10, 11, 12, 14, 15, 16, 18, 19, 20, 22
KUZ-KK-32	10, 11, 12, 14, 15, 16, 18, 19, 20, 22, 24, 25, 28, 30, 32
KUZ-KK-35	12, 15, 16, 18, 20, 22, 24, 25, 28, 30, 32, 35
KUZ-KK-45	16, 19, 20, 22, 24, 25, 28, 30, 32, 35, 38, 40, 42, 45
KUZ-KK-60	25, 28, 32, 38, 40, 42, 45, 48, 50, 55

Andere Durchmesser auf Anfrage

#### Drehmomente

Kupplungsgröße	Elastomer-Stern		max. übertragbares Drehmoment der Klemmnabe in Abhängigkeit des Bohrungsdurchmessers (Klemmkraft)																		
	Nenn-drehmom. Nm	max. Drehmom. Nm	Ø9 Nm	Ø11 Nm	Ø14 Nm	Ø16 Nm	Ø19 Nm	Ø20 Nm	Ø22 Nm	Ø24 Nm	Ø25 Nm	Ø28 Nm	Ø30 Nm	Ø32 Nm	Ø38 Nm	Ø40 Nm	Ø42 Nm	Ø45 Nm	Ø48 Nm	Ø55 Nm	
KUZ-KK-16	12	25	21	26	33	37	-	-	-	-	-	-	-	-	-	-	-	-	-	-	-
KUZ-KK-24	17	34	-	41	52	60	70	74	81	-	-	-	-	-	-	-	-	-	-	-	-
KUZ-KK-32	60	120	-	60	76	87	104	109	120	131	136	153	164	175	-	-	-	-	-	-	-
KUZ-KK-35	160	320	-	-	-	120	-	188	206	-	235	-	-	301	-	-	-	-	-	-	-
KUZ-KK-45	325	650	-	-	-	325	386	406	447	488	508	568	610	650	772	-	854	915	-	-	-
KUZ-KK-60	530	1060	-	-	-	-	-	-	-	-	570	638	-	730	866	914	960	1029	1097	1250	-

#### Bestellbeispiel:

KUZ-KK-32-20/24

Kupplungsgröße

Bohrung d. Seite 1

Bohrung d. Seite 2

#### Zulässige Montagefehler

Kupplungsgröße	max. Axialversatz in mm	max. Achsversatz in mm	max. Winkelfehler in Grad
KUZ-KK-16	±1	0,08	1°
KUZ-KK-24	±2	0,08	1°
KUZ-KK-32	±2	0,1	1°
KUZ-KK-35	±2	0,15	1°
KUZ-KK-45	±2	0,12	1°
KUZ-KK-60	±2	0,14	1°

#### Mögliche Montagefehler

